

# UN RÉSEAU UNIQUE EN EXPÉRIMENTATION



Une repartition des expérimentations sur l'ensemble du territoire



Une ressource technique pour les distributeurs Adhérents



Des sites d'essais accueillant des visites régulières avec des thématiques spécifiques



Des résultats et synthèses d'essais restitués à l'ensemble des 800 techniciens du Réseau

**Etamines**  
Réseau d'expérimentation ACTURA

POUR RÉUSSIR LA TRANSITION  
VERS UNE AGRICULTURE  
DURABLE ET INNOVANTE



## ETAMINES EN BREF

25  
Sites

11  
Fermes

8 en grandes cultures

3 en vigne

Avec ses **sites expérimentaux** et ses **Fermes**, le Réseau **ETAMINES** est un **avantage incontestable** pour les membres du **Réseau ACTURA**

Nous testons des **solutions innovantes**

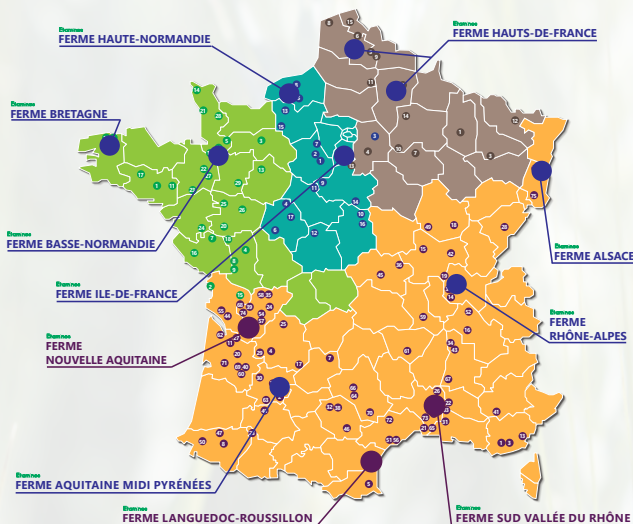


en conditions  
expérimentales



en conditions  
réelles

Nous proposons des **solutions créatrices de valeurs** pour les acteurs de la production agricole sur l'ensemble du territoire français



Actura - Décembre 2021 - Grandes cultures

Réseau national de distribution et de mise en marché d'intrants agricoles, ACTURA fédère près de 140 entreprises réparties sur l'ensemble du territoire

ETAMINES - 21 rue de la Vallée Maillard 41000 BLOIS - [www.actura.fr](http://www.actura.fr)

# ETAMINES

L'expertise au service  
de l'innovation agronomique



Parce que **demain** se prépare dès **aujourd'hui**, **Etamines** se focalise sur des **solutions innovantes** et **créatrices de valeurs**

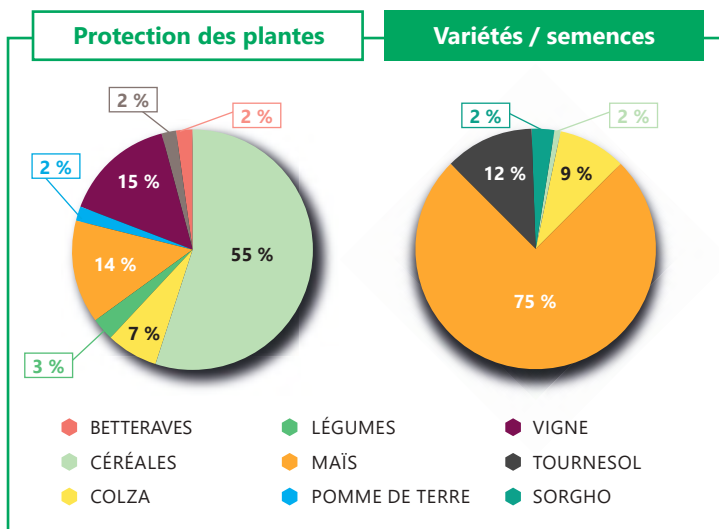
**Etamines**  
Réseau d'expérimentation ACTURA

# DEUX TYPES D'EXPÉRIMENTATION : PRODUITS ET SYSTÈME

## RÉPARTITION DES ESSAIS



## POIDS DES CULTURES POUR CHAQUE TYPE D'ESSAIS



## LES THÉMATIQUES ESSAIS SYSTÈME

(agronomie et itinéraires innovants)

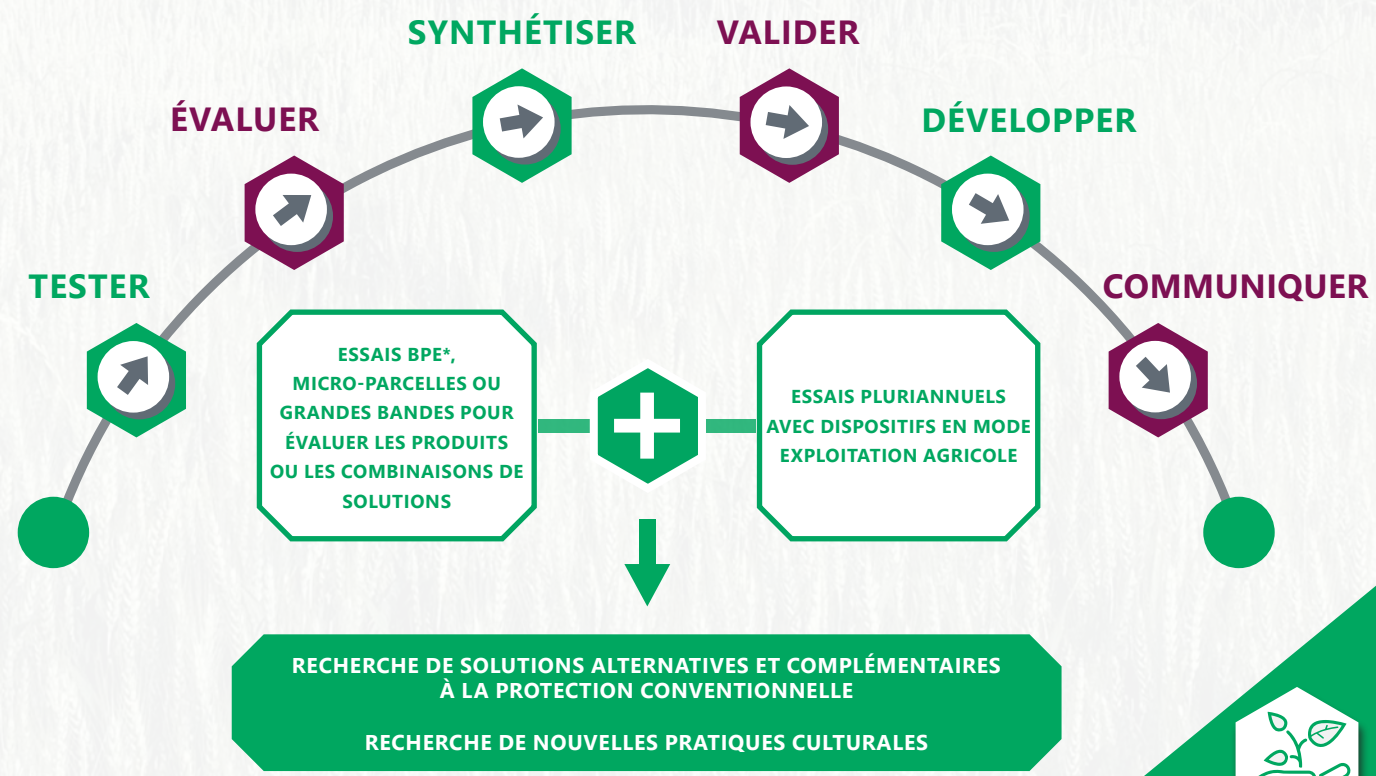
- Itinéraire 2025
- Agriculture de conservation
- Alternative au glyphosate
- Gestion des sols
- Agriculture biologique
- Salissement et rotation
- Nutrition innovante

# NOTRE FINALITÉ

- Porter l'innovation
- Construire des parcours agronomiques types
- Diffuser les bonnes pratiques
- Sécuriser une filière
- Répondre aux enjeux sociétaux
- Pérenniser les métiers

**POUR UNE AGRICULTURE DURABLE ET RESPONSABLE, ET UN REVENU ÉCONOMIQUE ASSURÉ**

# NOTRE DÉMARCHE



\* BPE : Bonnes Pratiques Expérimentales

