



des **La météo** **CULTURES**



L'ACTU EN PLAINE DU 13/01

Sommaire

L'édito - l'équipe de la Ferme Pilote vous souhaite une très belle année.....	p 2
Nouveauté pour piloter votre azote : Farmstar.....	p 3
Colzas.....	p 4
Céréales d'automne	p 6
Orge de printemps.....	p 8
Pois d'hiver	p 8
Lin d'hiver	p 8
Préparation des semis de printemps et gestion des derniers couverts	p9
Nos offres à pouvoir	p 10



Cliquez sur
les parties
du sommaire
pour atteindre
celles qui vous
intéressent

L'édito

En ce début janvier 2026, l'équipe de la Ferme Pilote vous souhaite une très belle année.

C'est devenu tellement banal, tellement automatique, qu'on finit parfois par se le souhaiter sans même y penser. Et pourtant, dans des périodes pour le moins troublées et instables, il est plus que jamais important de se souhaiter de garder le cap et de tenir bon.

Pas très joyeux, hein ?

On ne va pas se mentir : on a connu des campagnes qui s'annonçaient plus faciles.

Entre les incertitudes liées aux réglementations MACF (qui, à cette heure, ne sont toujours pas enterrées), des cours qui ne sont pas au mieux de leur forme, et un contexte politique national et international plus que pesant... on ne peut pas dire que ça parte sous les meilleurs auspices.

Et pourtant... on va la traverser cette année.

Elle sera faite de hauts, sûrement. De bas, peut-être.

Et surtout, on va la traverser **ensemble**, car les périodes difficiles forgent les Hommes forts (et les Femmes, bien sûr).

La réglementation nous retire des solutions ? Nous apprendrons à en utiliser d'autres.

La météo ne sera pas toujours favorable ? Et alors ! Après 2024 et 2025, on a connu les deux extrêmes à la suite...

Le contexte réduit nos marges ? Alors nous travaillerons à activer le moindre petit levier.

Les politiques ne s'engagent pas forcément en notre faveur ?

Bah... ce n'est pas franchement un scoop !

Mais dans tous les cas, la Ferme Pilote sera à vos côtés, pour garder le cap et maintenir la barre, quoi qu'il arrive.

Alors, puisque tout cela est à peu près réglé au niveau de l'exploitation, il nous reste à vous souhaiter le plus précieux : la santé et l'épanouissement personnel et familial.

Et une fois qu'on a ça... ma foi, tout ira bien

Place à la météo maintenant, avec peu d'actualités mais mieux vaut anticiper!

NOUVEAUTÉ POUR PILOTER VOTRE AZOTE : FARMSTAR

Dans cette logique **d'anticipation et de pilotage fin des intrants**, Farmstar s'impose comme un outil majeur pour sécuriser chaque unité d'azote investie.

Grâce aux observations satellitaires et aux modèles agronomiques développés par Arvalis et l'Inrae, Farmstar permet de mieux connaître la variabilité intra-parcellaire et d'**ajuster les apports au plus juste**.

C'est une manière concrète de « mieux planifier, mieux raisonner, mieux investir ».

PILOTEZ VOTRE FERTILISATION AZOTÉE AVEC



FARMSTAR






 **BLÉ**
 **ORGE**
 **COLZA**

NOS OFFRES

FAMSTAR **ECO**

- ✓ Dose totale (colza)
- ✓ Conseil fin montaison (blé)
- ✓ Modulation



(C)
(B)

FAMSTAR **NEO**

- ✓ Suivi stades et croissance (IAI)
- ✓ Dose totale et fractionnement
- ✓ Risque de verse (blé/orge)
- ✓ Conseil fin montaison (blé/orge)
- ✓ Modulation
- ✓ Accompagnement d'Arvalis



(B)
(O)

FAMSTAR **NEO+**

- ✓ Suivi stades et croissance (IAI)
- ✓ Dose totale et fractionnement
- ✓ Risque de verse (blé)
- ✓ Pilotage intégral CHN (blé)
- ✓ Modulation
- ✓ Accompagnement d'Arvalis



(B)

(B) | (O) | (C)

(B) | (O) | (C)





Cliquez ici pour revenir au sommaire



3

COLZAS



Les colzas ont bien défolié suite aux différentes séquences de froid.

Rien d'anormal à ce stade, mais ces pertes de feuilles auront leur importance dans les raisonnements de sortie d'hiver.



RAVAGEURS

Les niveaux d'infestation en larves sont très hétérogènes, allant de quelques larves à plus de 15 larves/pied dans nos Berlèse.

Malheureusement, il est désormais trop tard pour espérer les atteindre avec un insecticide de contact de type pyréthrinoloïde.

☛ Une seule cartouche reste disponible :

MINECTO GOLD à 0,1 kg/ha, uniquement sur les zones bénéficiant d'une dérogation, pour espérer limiter l'impact de larves bien confortablement installées à l'intérieur des tissus.



DÉSHERBAGE

Il reste quelques jours seulement pour positionner la propyzamide, son délai avant récolte interdisant un usage trop tardif :

☛ **KERB FLO : 1,875 l/ha**

Pour les solutions de rattrapage antidicot, *il faut impérativement intervenir avant le réveil du colza.*

⚠ **Attention : quand ça part, ça part !**

Nous approchons de février, avec des jours qui rallongent rapidement...

- **Sanves** (qui devraient avoir gelé dans certaines parcelles) :

☛ **CALLISTO : 0,15 l/ha**

- Dicotylédones diverses :

☛ **BELKAR : 0,25 à 0,5 l/ha**

- Matricaires, coquelicots :

☛ **LADIVA : 0,25 l/ha**

⚠ *Rappel : l'aminopyralide ne peut être utilisée qu'une seule fois par campagne*



COLZAS (SUITE)



FERTILISATION

Les fortes biomasses d'entrée hiver ont logiquement entraîné de belles absorptions d'azote. Les fortes défoliations observées devront donc être prises en compte via les pesées de sortie hiver.

Pour ajuster au mieux la fertilisation :

- Utilisation possible de la réglette Terres Inovia: Réglette azote colza Terres Inovia
- Ou, encore mieux, FARMSTAR, pour un pilotage encore plus fin

Concernant les autres éléments nutritifs, la recette reste la même :

- 75 kg de soufre
- 500 g de bore
- 50 g de molybdène

Avec ça, vos colzas seront dans les starting-blocks pour bien démarrer la campagne !

PS : on parle bien ici de préparation...nous sommes encore trèèèèè loin de devoir apporter quoi que ce soit au champ 😊



CÉRÉALES D'AUTOMNE

DESHERBAGE



La remontée des températures reste relative et, à moyen terme, on attend encore des gelées : mieux vaut donc temporiser.

Quelques notions utiles pour bien anticiper la reprise des interventions :

☛ Réglementairement, un Blé semé jusqu'au 31 janvier est considéré comme culture d'hiver et permet l'utilisation de solutions telles que **FOSBURI**.

☛ Sur les derniers semis, une intervention au stade 1 feuille avec une base de type **PROSULFOCARBE + DFF + FLUFENACET + FENOXAPROP** ou **CLODINAFOP** permet généralement de très bonnes efficacités.

☛ Sur les premiers semis, on en est déjà à la 3^e - voire 4^e - lame.

- Si les sulfos répondent encore sur la parcelle, un **MEDZO 1,5 l/ha** permet de recharger en **DFF**, ou on partira plutôt sur **OLBLAK DUO** sur les cibles Ray-Grass ou sur **ATLANTIS PRO** sur les cibles Vulpins.
- Dans le doute de l'état des résistances, associer **SULFOS + DIMs** donne généralement de bons résultats dans nos essais, avec plusieurs combinaisons possibles : **MEDZO + TOUNDRA**, **OLBLAK + ALKERA**, **ATLANTIS + DYVEL**..... doses et molécules à adapter en fonction des cibles

☛ Pour des solutions à base de **PINOXADEN**, il faudra clairement attendre des températures plus poussantes.

⚠ RAPPEL IMPORTANT

Le **CYNMETHYLIN (LUXIMO)** n'arrivera finalement pas en 2026 : il est donc vivement conseillé de se couvrir en **FLUFENACET** pour limiter toute difficulté à l'automne.

⚠ RAPPEL IMPORTANT n°2

Les interventions à l'aveugle restent un coup de poker. Le mieux reste d'établir un diagnostic de résistance avec Herbiseecure.

RAVAGEURS



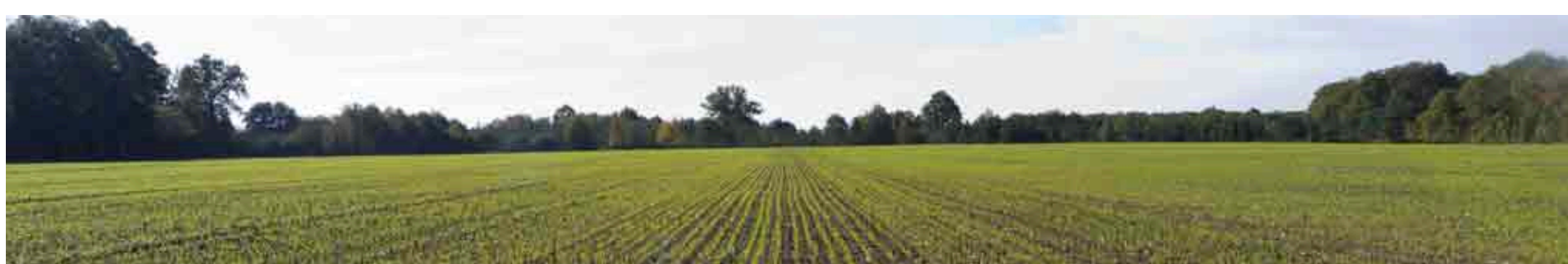
Les températures inférieures à -8°C dans la plupart des parcelles la nuit du 6 janvier auront normalement nettoyé les derniers pucerons qui faisaient de la résistance.

Le froid / frais persistant empêche toute activité des limaces : tout va bien de ce côté.

MALADIES



Des symptômes de septoriose ou d'oïdium sont visibles en parcelles depuis l'automne : tout va bien, c'est tout à fait normal et rien ne laisse présager aujourd'hui de la pression que l'on aura au printemps.



CÉRÉALES D'AUTOMNE (SUITE)

FERTILISATION

Il faut commencer à préparer les plans de fertilisation. Voici les principaux éléments à avoir en tête :

☛ Si l'automne a été très doux, depuis le 20 décembre, les sommes de températures accumulées sont minimales et les céréales sont donc en train de rattraper un rythme « normal ». Autrement dit, on a encore laaaaaargement le temps pour intervenir.

☛ Sur les sols frais de reprise de végétation, l'efficacité de l'azote est mauvaise, celui-ci est réorganisé dans la matière organique et c'est pour cela que les outils de conseil préconisent de fortes doses en cycle.

Les Blés, contrairement à la croyance collective, ne valorisent pas des doses importantes de type « 80 U ».

☛ Si l'alternance gel / dégel continue, il faudra veiller à rappuyer les sols soufflés par un roulage, et anticiper une possible carence en **MANGANÈSE** avec **NUTRICER 3 l/ha**, **POLYACTIV MN 2,5 l/ha** ou **ACTIFLOW MCZ 1,5 l/ha**.

☛ Entre douceur et fortes précipitations automnales, puis ce début d'hiver frais et plutôt sec, compliqué de savoir ce qu'il reste sous nos pieds.

Notre conseil : dans un contexte d'azote plutôt cher, chaque unité est précieuse et le pilotage par reliquats ou, encore mieux, par **FARMSTAR**, est important.

☛ Le risque de carence en **SOUFRE** est actuellement de « moyen » à « important » selon la pluviométrie reçue chez vous et le type de sol.

Estimez-le grâce à la grille risque soufre ARVALIS.

	Pluie 1/10 au 1/03	Apport (kg SO ₃ /ha à réaliser)	
		Si apport sur le précédent > 60 kg SO ₃ /ha	Si précédent sans apport de soufre
Risques élevés : sols superficiels filtrants : sols argilo-calcaires superficiels, sols sableux caillouteux, limons caillouteux superficiels	> 250 mm	40	50
	< 250 mm	20	30
Risques moyens : sols argilo-calcaires moyennement profonds, limons battants froids humides	> 400 mm	30	40
	300 à 400 mm	20	30
	< 300 mm	0	20
Risques faibles : sols profonds sains, limons argileux profonds, limons francs, sols argileux	> 400 mm	20	30
	300 à 400 mm	0	20
	< 300 mm	0	0

Grille de risque carence en soufre - ARVALIS

Sur des Blés mal enracinés, en deuxième paille ou dans des sols alcalins, un petit coup de pouce Phosphore (20 U) peut donner un bon coup de fouet pour fabriquer des racines.

ORGE DE PRINTEMPS

SEMIS

Après quelques semis courant décembre de ce que l'on appelle des OPSA (Orges de Printemps Semées à l'Automne), présentant deux contraintes majeures – le risque de gel d'épi et la perte d'une culture de printemps pour la PAC – nous arrivons désormais dans ce qui semble être le meilleur créneau en termes de balance bénéfice / risque de gel : la deuxième décade de janvier.

Dans les sols séchants en particulier, et ce depuis maintenant une dizaine d'années, les potentiels semblent préservés, y compris en cas de coup de chaud en fin de printemps.

Dès que les conditions seront favorables – et sous réserve d'un "Moscou-Paris" dans les jours suivants – on pourra donc commencer les semis avec des densités allant :

- de **300 grains/m²** dans les **limons**,
- à **450 grains/m²** dans les **biefs**

POIS D'HIVER

Les épisodes de gel auront sans doute provoqué des lésions qui risquent d'occasionner de la bactériose. Aïe, aïe, aïe... contre cette maladie, aucune solution homologuée à ce jour.

☞ Seule une application de cuivre, type **BETACUIVRE 3 l/ha**, peut éventuellement former une barrière bactéricide et limiter les contaminations secondaires.

Depuis quelques campagnes, l'Ascochytose et la Colletotrichose ont conduit à modifier les programmes de protection fongicide, avec des interventions plus précoces, dès la mi-février.

Les stratégies reposent sur une association triazoles + strobilurines, par exemple :

- **PROSARO 0,6 l/ha + AMISTAR 0,6 l/ha**
- **ARTINA 0,6 l/ha + AMISTAR 0,6 l/ha**

☞ Ces interventions sont à réaliser avec adjuvant, dès que les conditions deviennent favorables.

LIN D'HIVER

Il va falloir évaluer les dégâts liés au gel, en fonction de la variété et de l'exposition de la parcelle.

☞ Dans tous les cas, attendre la fin du risque de gel sévère avant de reprendre quelle que soit l'intervention herbicide : intervenir trop tôt ferait souvent plus de dégâts que de bénéfices.



PRÉPARATION DES SEMIS DE PRINTEMPS ET GESTION DES DERNIERS COUVERTS



Dans tous les cas, les couverts doivent être stoppés, mécaniquement ou chimiquement, au minimum 2 mois avant l'implantation de la culture, afin d'éviter tout risque de blocage d'éléments et de concurrence au démarrage.

- ☛ En présence de radis dans le mélange, la destruction chimique nécessite un renfort à base d'hormone:
 - soit au **2,4-D (CHARDOL 600 0,5 à 0,6 l/ha)**,
 - soit au **DICAMBA (BANVEL 4S 0,5 l/ha)**.
 -

- ⚠ Ces solutions demandent :
 - un minimum de températures,
 - et surtout un délai de 6 à 8 semaines avant le semis de quelque graine que ce soit, afin d'éviter tout risque de phytotoxicité sur la culture suivante



NOS OFFRES À POURVOIR

Alternant Maintenance - Gouy-sous-Bellonne - F/H

Responsable de silo - Elesmes - F/H - CDI

Logisticien dispatcheur - **CDI** - Gouy-sous-Bellonne - F/H

Stagiaires assistants techniciens d'expérimentations - **STAGE** - Gouy-sous-Bellonne - F/H

Agent de Silo Polyvalent - Secteur Arras-Bapaume - F/H

Agent de Silo Polyvalent - Secteur Aubencheul Au Bac - F/H

Adjoint au Responsable Agronomie - Gouy-sous-Bellonne - F/H

Stagiaire chargée de communication - Gouy-sous-Bellonne - F/H

COOPTEZ & GAGNEZ !!

Devenez acteur de nos recrutements



Poste à pourvoir :

Responsable de silo

ELESMES



Comment ça marche ?

- Envoyez le **CV** + la lettre de motivation du candidat que vous cooptez par mail à recrutement@groupe-carre.fr
- Si le candidat est **retenu** et valide sa période d'essai...
- Recevez un cadeau de 500€ au choix

Valable pour l'ensemble de nos postes à pourvoir en CDI

Pour consulter l'ensemble de nos offres d'emploi, [cliquez ici](#).

N'hésitez pas à en parler autour de vous ! Pour postuler c'est simple, il suffit d'envoyer son CV et sa lettre de motivation à recrutement@groupe-carre.fr